

MAYYA

PATTERNS

REVIVAL

#1 COLLECTION FW 21.22

ESPOIR
HOPE
LIBERTE
FREEDOM
ENGAGEMENT
COMMITMENT
FORCE
STRENGTH
FEMINITE
FEMINITY
RENAISSANCE
REBIRTH
ENERGIE
ENERGY
PERSONNALITE
PERSONALITY
TENDANCE
TRENDY
STYLE
ONLY NEED
TO BE ME
TO FEEL
GOOD

REVIVAL

Une première collection qui mêle douceur et force, dédiée à toutes celles qui sont aujourd'hui libres de s'exprimer, de penser différemment, libres de s'aimer et de se sentir belle.

Ces 3 modèles automne-hiver présentent des coupes pleines de liberté, de féminité, qui laissent place à la customisation et à l'inspiration, afin que chacune puisse s'approprier ses vêtements et créer son style, en revendiquant avec énergie sa personnalité.

REVIVAL

A first collection that mixes softness and strength, dedicated to all those who are now free to express themselves, to think differently, free to love themselves and to feel beautiful.

These 3 autumn-winter models present cuts full of freedom, femininity, which leave room for customisation and inspiration, so that each one can appropriate her clothes and create her style, by asserting with energy her personality.

Déviation Liberté



FREEDOM // LA CAPE THE CAPE
LIBRE D'ÊTRE SOI-MÊME FREE TO BE YOURSELF





FREEDOM // LA CAPE THE CAPE

ASYMETRIQUE - COL BATEAU

A PORTER FERMEE, CEINTUREE OU LIBRE

2 TAILLES : S/M ET L/XL

3 STATURES : PETITE, STANDARD ET GRANDE

VERSION DOUBLEE ET NON DOUBLEE

OPTIONS

- MINI-COL
- GALONS
- BANDE CONTRASTANTE DOS
- PATTE DE FERMETURE

ASYMMETRICAL - BOAT NECK

TO BE WORN CLOSED, BELTED OR LOOSE

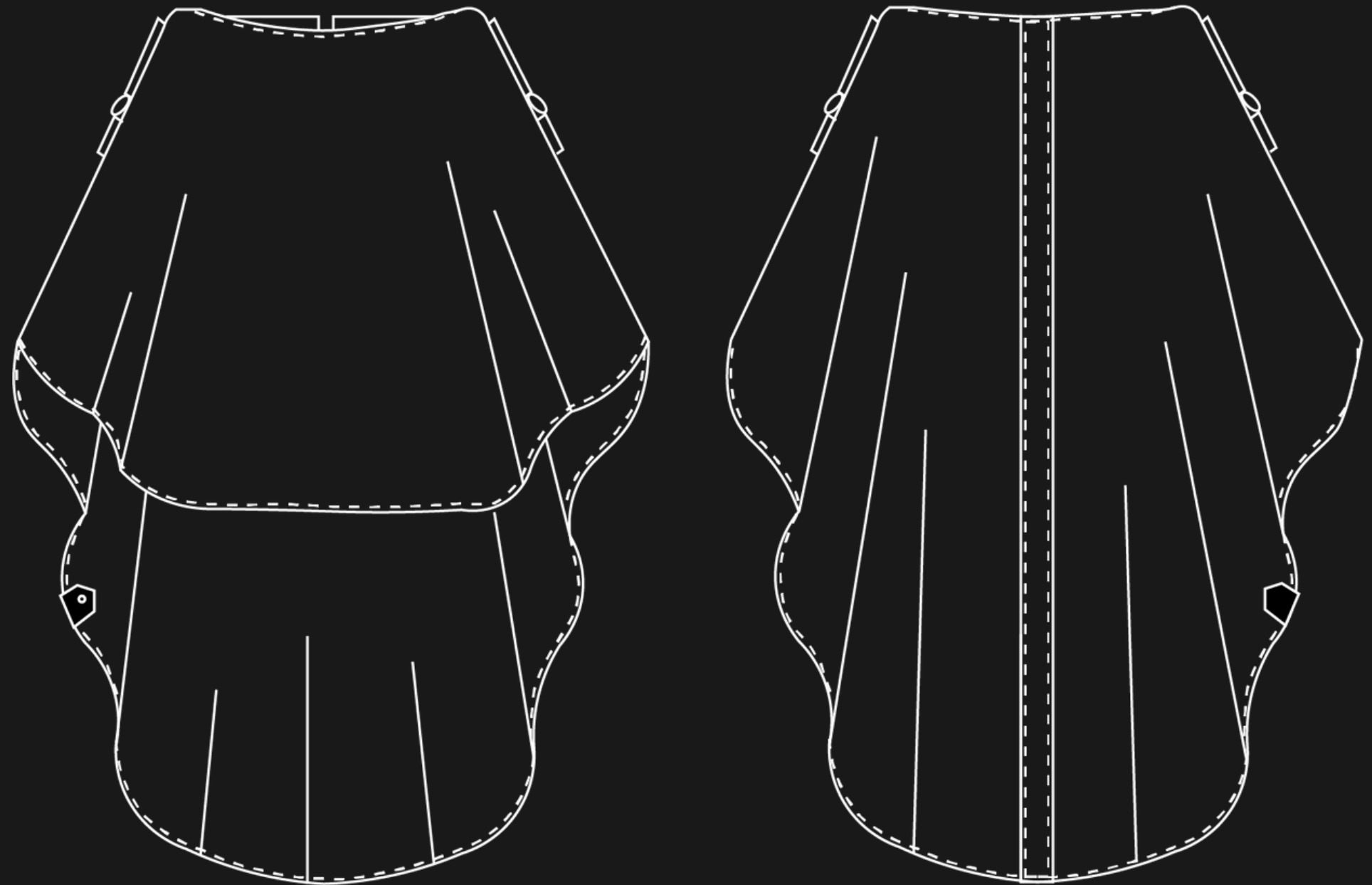
2 SIZES : S/M AND L/XL

3 SIZES : PETITE, MEDIUM AND TALL

LINING OR NON LINING

OPTIONS

- MINI COLLAR
- BRAIDS
- CONTRASTING BACK BAND
- CLOSING TAB





LAINAGE MOYEN
MINI-COL
BIAIS DORE
GALON SANGLE LUREX
MEDIUM WOOLLEN
MINI-COLLAR
GOLD BIAS
LUREX WEBBING BRAID



LAINAGE MOYEN
MINI-COL
BIAIS TARTAN
GALON LAINAGE ET TARTAN
BOUTONS DORÉS
MEDIUM WOOLEN
MINI-COLLAR
TARTAN BIAS
WOOL AND TARTAN BRAID
GOLD BUTTONS



LAINAGE LOURD
INSPIRATION POPPY
BANDE PLASTRON
VOLANT FRONCÉ EN MESH
PATTE DE BOUTONNAGE PRESSIONNÉE
HEAVYWEIGHT WOOL
INSPIRATION POPPY
BIB BAND
GATHERED MESH FLOUNCE
SNAP BUTTON PLACKET



LAINÉ LOURDE
MINI COL
BANDE CONTRASTANTE DOS
GALONS AVEC CHAINETTE BLANC CASSE
CHAÎNE EN COLLIER SUR LE DEVANT
HEAVYWEIGHT WOOL
MINI COLLAR
CONTRASTING BACK STRIP
BRAID WITH WHITE CHAIN
CHAIN AS A NECKLACE ON THE FRONT





TISSÉ
GALON ET BANDE DOS FRANGES
BOUTONS POMPONS
PAMPILLE NACRE
WOVEN
GALON AND FRINGED BACK BAND
TASSEL BUTTONS
MOTHER OF PEARL TASSEL







AFFIRMER SA FEMINITE
ASSERTING YOUR FEMINITY

FEMINITY // LA ROBE GLAMOUR THE GLAMOROUS DRESS









FEMINITY // LA ROBE GLAMOUR THE GLAMOROUS DRESS

COL BENITIER

MANCHES MONTEES PLISSEES

8 TAILLES, DU 34 AU 48

3 LONGUEURS : MINI, MINI ET MOLLET

OPTIONS

- MANCHES 3/4
- MANCHES LONGUES
- ADAPTATION FUTURE MAMAN

COWL NECK

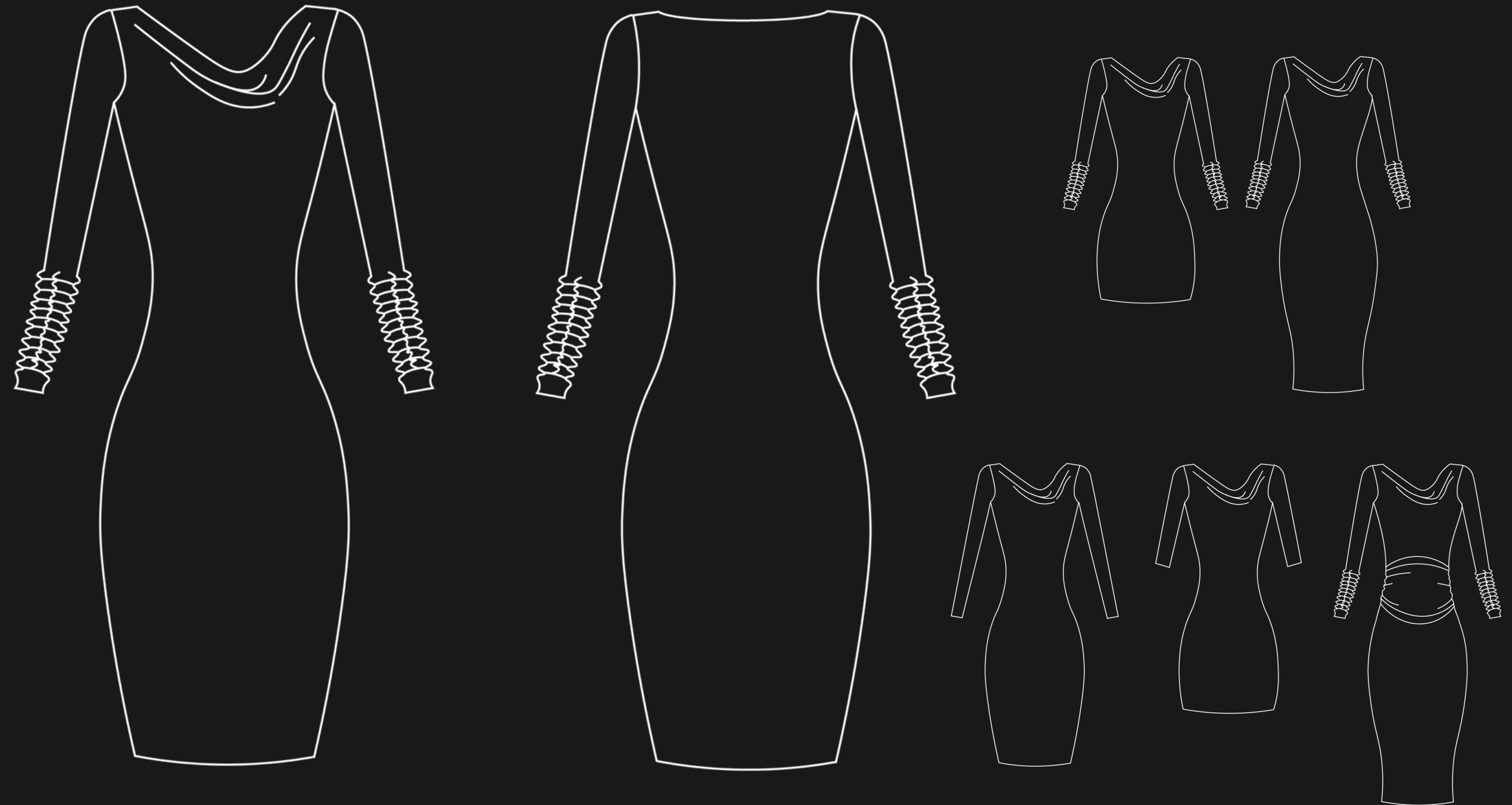
FITTED SLEEVES GATHERED

8 SIZES, FROM 6 TO 20

3 LENGHTS: MINI, MIDI AND CALF

OPTIONS

- 3/4 SLEEVES
- LONG SLEEVES
- PREGNANCY FIT





MAILLE GAUFREE
LONGUEUR MIDI
MANCHES LONGUES FRONCEES
EMBOSSED KNITWEAR
MIDI LENGTH
LONG GATHERED SLEEVES





SCUBA LUREX LEGER
LONGUEUR MINI
MANCHES LONGUES FRONCEES
LIGHT SCUBA LUREX
MINI LENGTH
LONG GATHERED SLEEVES





SCUBA BORDEAUX
LONGUEUR MINI
MANCHES LONGUES FRONCEES
BURBUNDY SCUBA
MINI LENGTH
LONG GATHERED SLEEVES





VELOURS
LONGUEUR MOLLET
MANCHES LONGUES FRONCEES
ADAPTATION FUTURE MAMAN
VELVET
CALF LENGTH
LONG GATHERED SLEEVES
PREGNANCY FIT

NEOPRENE
LONGUEUR MINI
MANCHES LONGUES
COUTURES À CRU
NEOPRENE
MINI LENGTH
LONG SLEEVES
RAW SEAMS







ENERGY // LA ROBE LACEE (OU TOP) THE LACE-UP DRESS (OR TOP)

FORTE ET SINCERE A LA FOIS BOTH STRONG AND SINCERE









ENERGY // LA ROBE LACEE (OU TOP) THE LACE-UP DRESS (OR TOP)

MANCHES RAGLANS

COL ROND

FENTES COTES

LAÇAGE OEILLETES

8 TAILLES, DU 34 AU 48

2 LONGUEURS ; ROBE OU TOP

OPTIONS :

- MANCHES LONGUES
- MANCHES 3/4
- MANCHES COURTES

RAGLAN SLEEVES

ROUND NECK

SIDE SLITS

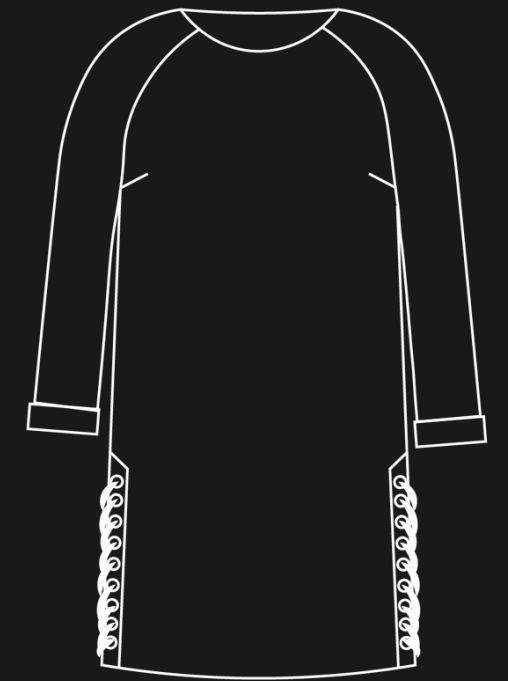
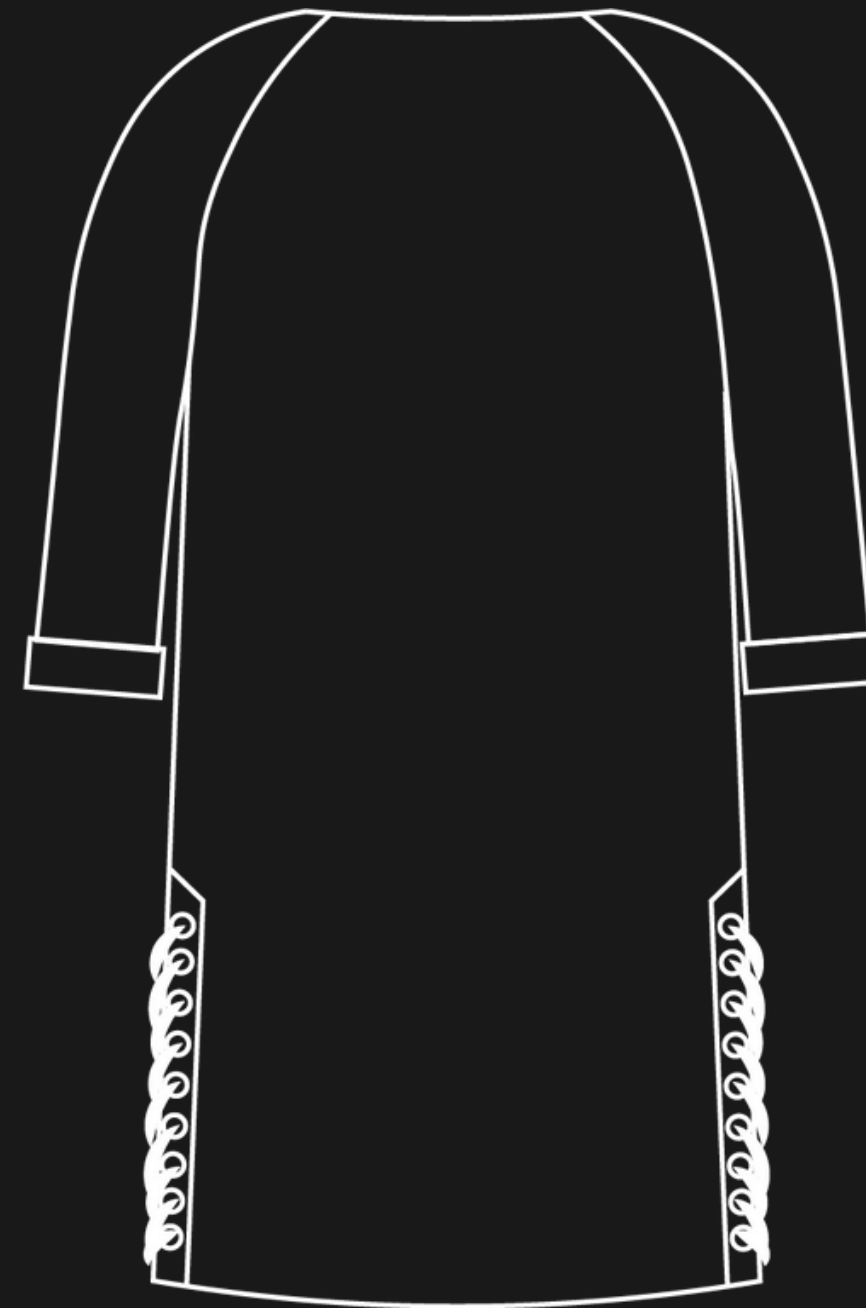
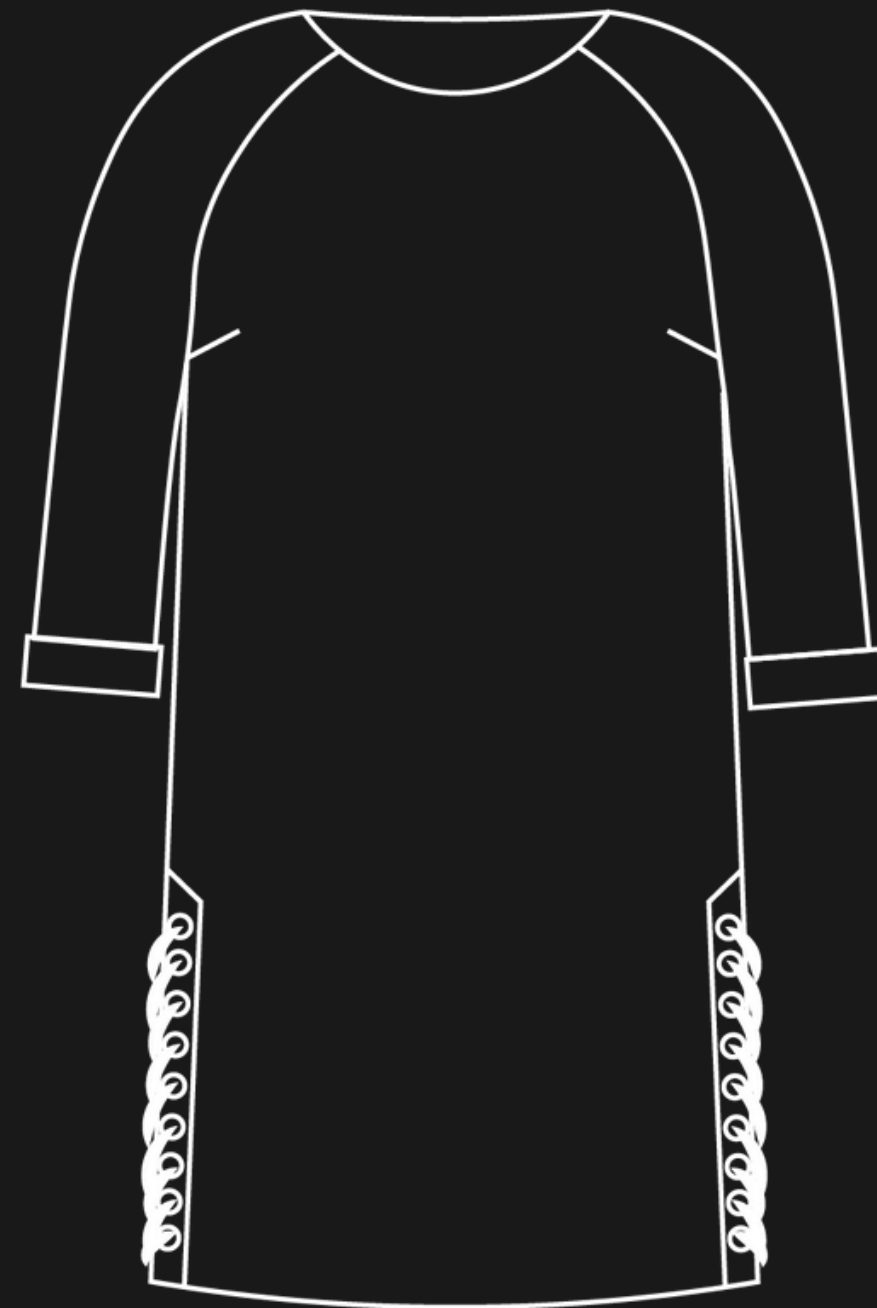
EYELET LACING

8 SIZES, FROM 34 TO 48

2 LENGTHS ; DRESS OR TOP

OPTIONS :

- LONG SLEEVES
- 3/4 SLEEVES
- SHORT SLEEVES





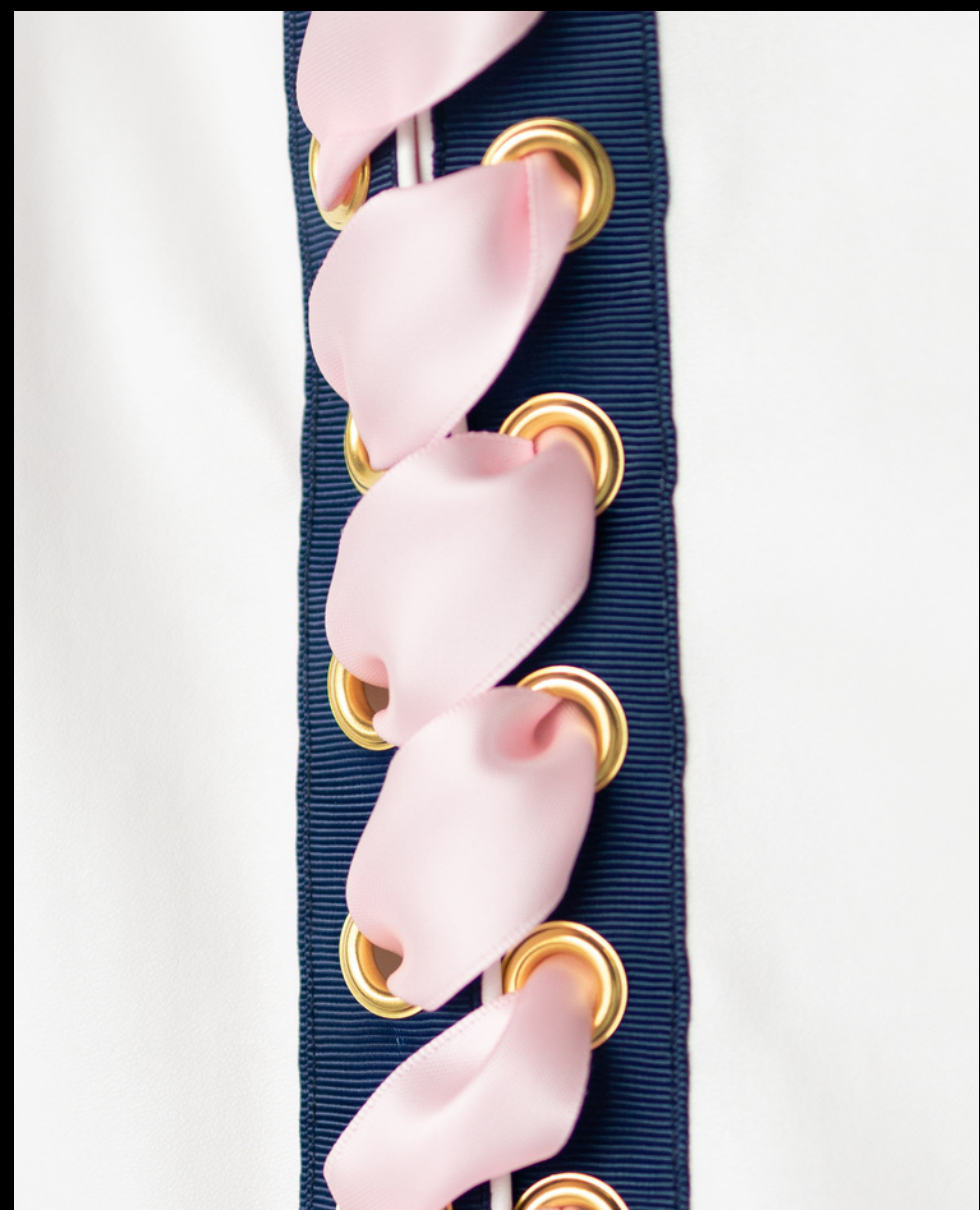
32/38



- VERSION ROBE
MANCHES 3/4
CHAINES EN METAL EPAULE
LAÇAGE SATINE OBLIQUE SUR OEILLETES
SANS PATTE
- VERSION TOP
MANCHES COURTES EN MESH
CHAINES AU BAS DU DOS
LAÇAGE SATINÉ CHEVRONS SUR OEILLETES
PATTE EN RUBAN GROS GRAINS
- DRESS VERSION
3/4 SLEEVES
METAL CHAINS ON SHOULDERS
SLANTED SATIN LACING ON EYELETS
WITHOUT TAB
- TOP VERSION
SHORT MESH SLEEVES
METAL CHAINS ON THE LOWER BACK
HERRINGBONE SATIN LACING ON EYELETS
GROSGRAIN RIBBON TAB



CUIR SYNTHETIQUE
MANCHES 3/4
CHAINES EN PLASTRON ASYMETRIQUE
LAÇAGE SATINE OBLIQUE SUR OEILLETTS
PATTE EN RUBAN GROS GRAIN
SYNTHETIC LEATHER
3/4 SLEEVES
ASYMMETRICAL FRONT CHAIN
OBLIQUE SATIN LACING ON EYELETS
GROSGRAIN RIBBON PLACKET





SCUBA LUREX
MANCHES LONGUES AVEC PATTE
LAÇAGE SATINE EN CHEVRON SUR OEILLETES
PATTE EN RUBAN GROS GRAIN
LUREX SCUBA
LONG SLEEVES WITH TAB
SATIN HERRINGBONE LACING ON EYELETS
GROSGRAIN RIBBON TAB



LE BAL



PHOTO PASKAL LE SAUX @PASKALLESAuxPHOTOGRAPHIES
MODELS ALICE, ANGELIQUE, MARINE & LEA
MAKEUP & HAIRSTYLE EMILIE BRUNET @EMILIE_MAKEUP44
VIDEO & MONTAGE JEAN-MICHEL LE MOAL & GILLES NEDELEC
PRODUCTION VIDEO 25 IMAGES SECONDES YOUTUBE.COM/C/25IMAGESSECONDE
COORDINATION VALERIE LE MAO
DESIGN LAUREN MERCIRIS
LOCATION BRASSERIE LITTLE ATLANTIQUE, NANTES, FRANCE @LITTLEATLANTIQUEBREWERY
ACCESSORIES ALICE, ANGELIQUE, GUILLAUME, GWEN, JEAN-MICHEL, LEA, MARINE & VALERIE

MAYA
PATTERNS

MAYAPATTERNS.COM